

KŪRYBINĖ UŽDUOTIS

Paklausyk Onos Jautakės pasakos „Ponia Pelargonija“ ištraukos. Perrašyk sakinius pagal įvykių seką.

Kompiuterio pelė išsitraukė laidą ir išėjo pasivaikščioti.

Pelė užsimerkusi nėrė nuo stalo.

Pelė nuvirveno slenksčio link.

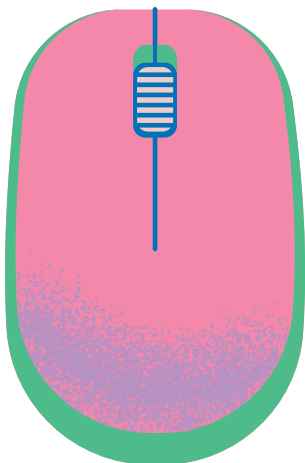
Katinas letena prispaudė pelę prie grindų.

Pelė prašo katino jos nesubraižyti.

Katinas išdidžiai nuėjo šalin.

Pelė pašmirinėjo virtuvėje.

Pelė per prieškambarį atsidūrė lauke.



KŪRYBINĖ UŽDUOTIS

Sukurk trūkstamas pasakojimo dalis, kaip kompiuterio pelė susitiko tikrą pelę.



Ir kompiuterio pelė nuvirveno lauko link. Visai kaip tikra. Turbūt taip pamanė ir ant laiptų besisukiojanti lauko pelė.

- Kas tu? - paklausė lauko pelė ir _____
_____.

- Aš esu _____, - atsakė kompiuterio pelė ir _____.

- Aš? _____, - atsakė lauko pelė ir letenėle grybštelėjo slidų kompiuterio pelės paviršių.

- Prašau _____, - paprašė kompiuterio pelė. Kompiuterio pelė tik dabar pamatė, kad ji ir lauko pelė skirtingos.

